

第 1 8 6 回

地震予知連絡会資料

2 0 1 0 年 5 月 2 1 日



京都大学防災研究所

第186回地震予知連絡会提出資料

目 次

I. 近畿地方北部の地殻活動 (3)

- 1. 丹波山地における微小地震活動の静穏化 1
- 2. 地殻変動連続観測のトレンド変化 3

II. 地殻活動総合観測線の観測結果 (3) 5

近畿北部の地殻活動 ～丹波山地における微小地震活動の静穏化～

京都大学防災研究所地震予知研究センター

大阪府北部から京都府中部、琵琶湖西岸にかけての丹波山地は、微小地震活動が定常的に活発な地域である、丹波山地における地震発生数は、2003年1月末ごろを境に突然それまでの約7割に低下し、その静穏状態は長期にわたり継続していた。2009年初めに京都府亀岡市周辺などで地震活動が活発化し、丹波山地全体でも平均地震発生レートは175個/月と静穏化以前並みに復帰した。

亀岡市周辺での活発な活動が続く一方、花折断層・琵琶湖西岸断層に沿う地域では、一旦増加した地震数が、2009年後半から顕著に減少している。引き続き経過に注目していく必要がある。

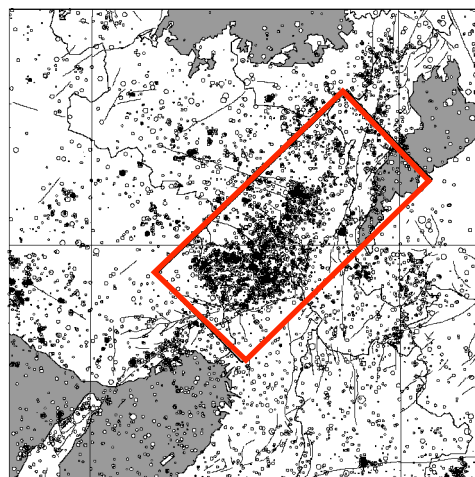


図1：近畿地方北部の微小地震震央分布と、解析範囲（赤色矩形内）。

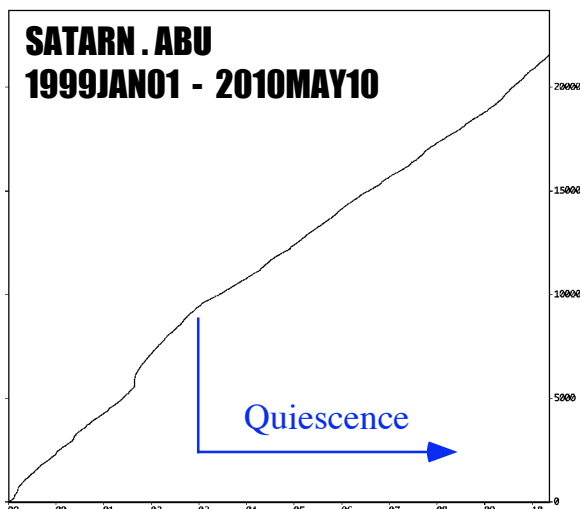


図2：1999年～2010年5月10日、図1の矩形内の積算発生数。

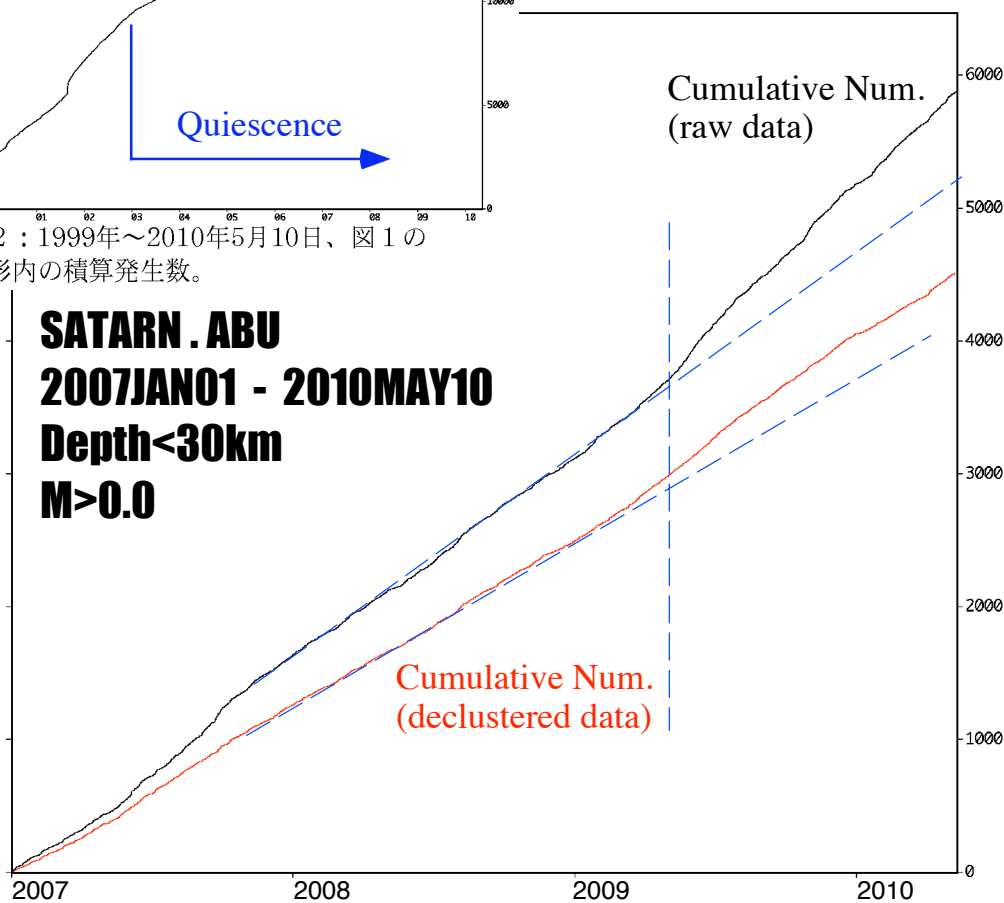
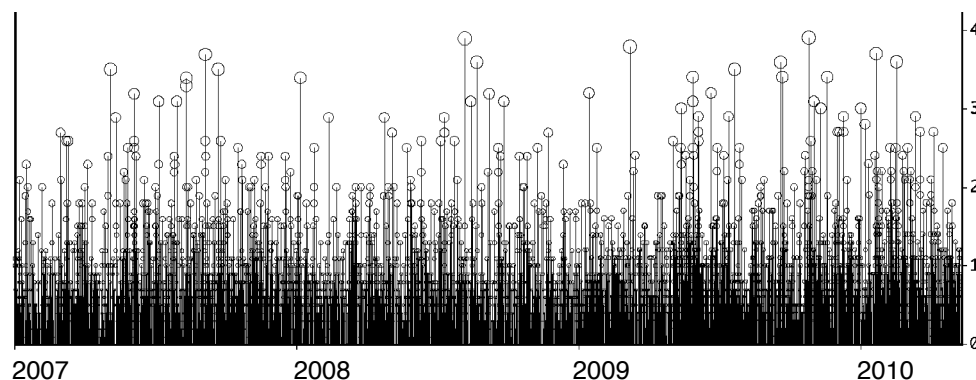


図3：
（上）2007年1月1日～2010年5月10日。30km以浅。京都大学防災研究所地震予知研究センターによる、図1の矩形範囲内の積算地震発生数。赤い線はdeclusterしたカタログによる積算数。



（下）MT図。Mは気象庁による。

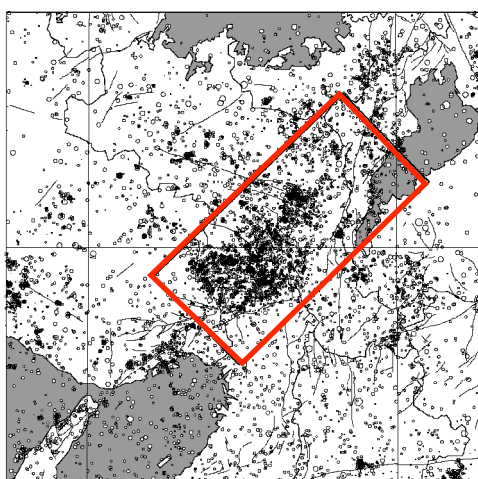


図4：2007年1月1日～2010年5月10日。30km以浅。京都大学防災研究所地震予知研究センターによる。

(左下) 左に示す解析範囲の震央分布。

(右下) 時空間分布。2009年前半から、図の中央下寄りの京都府亀岡市周辺での活動が活発化している。一方、図の上部、花折断層・琵琶湖西岸断層地域では、2009年後半から活動が低調である。

SATARN . ABU
2007JAN01 - 2010MAY10
Depth<30km
M>0.0

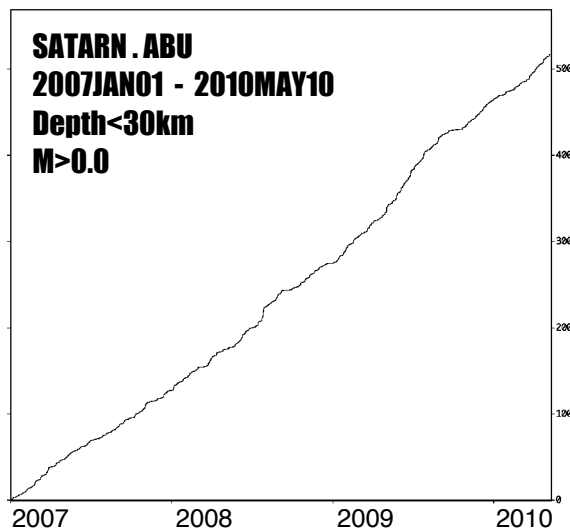
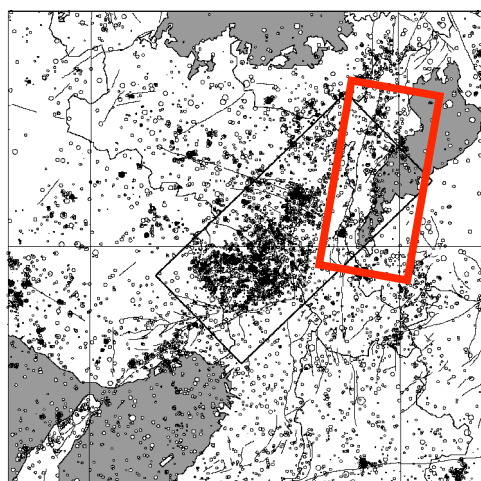
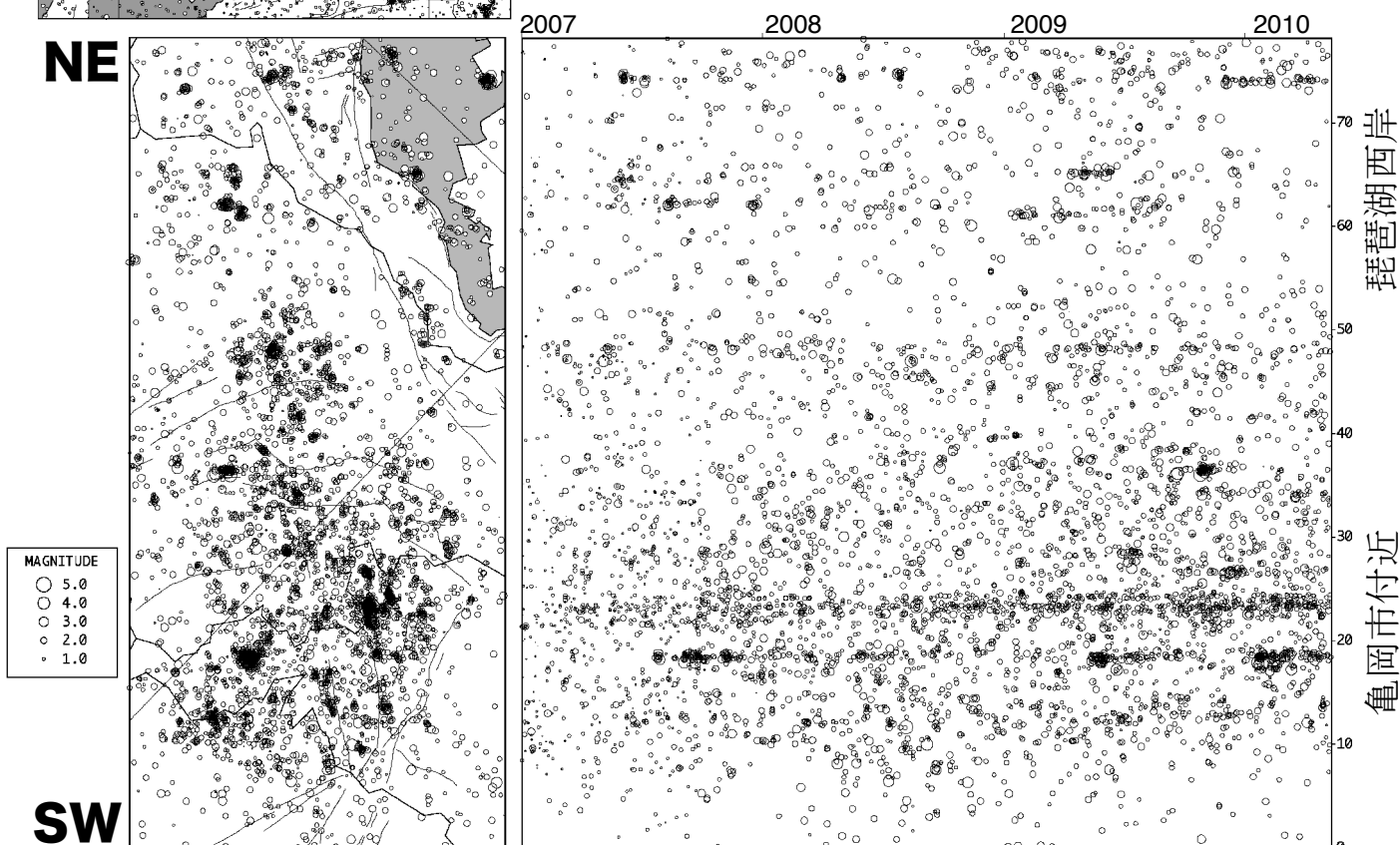
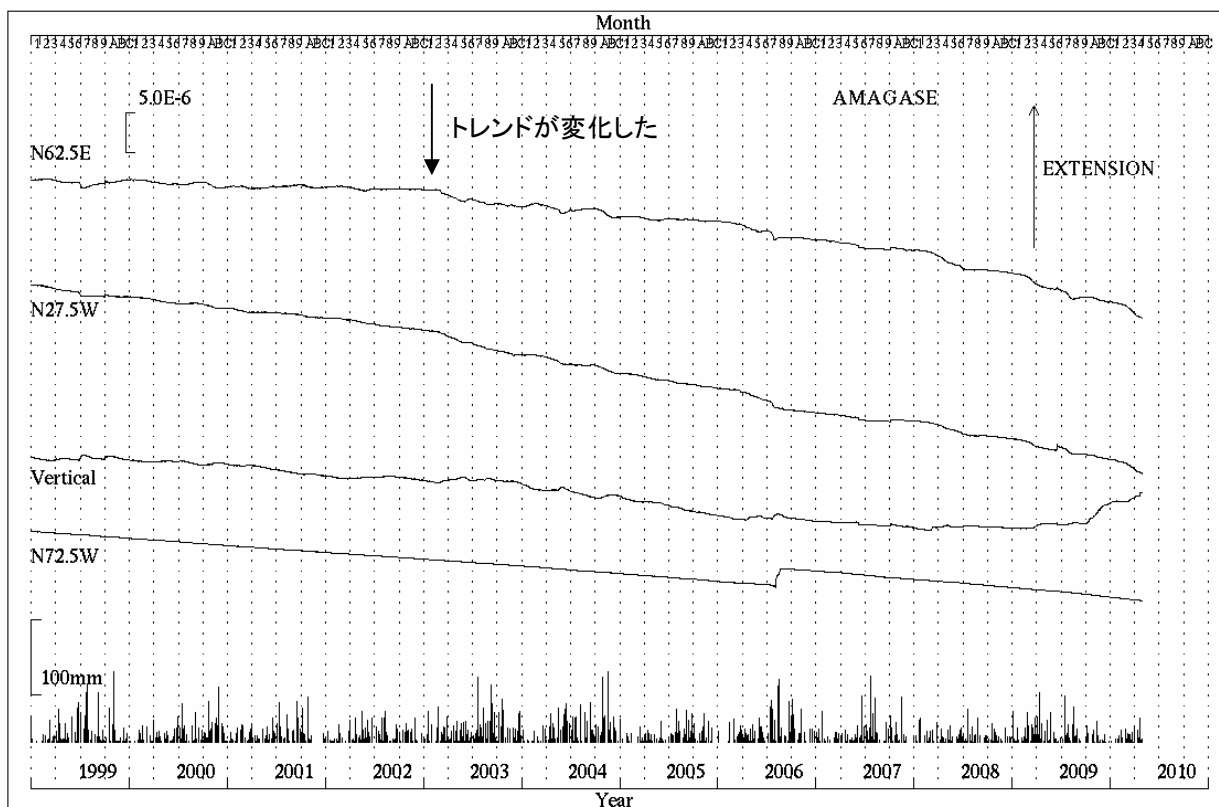


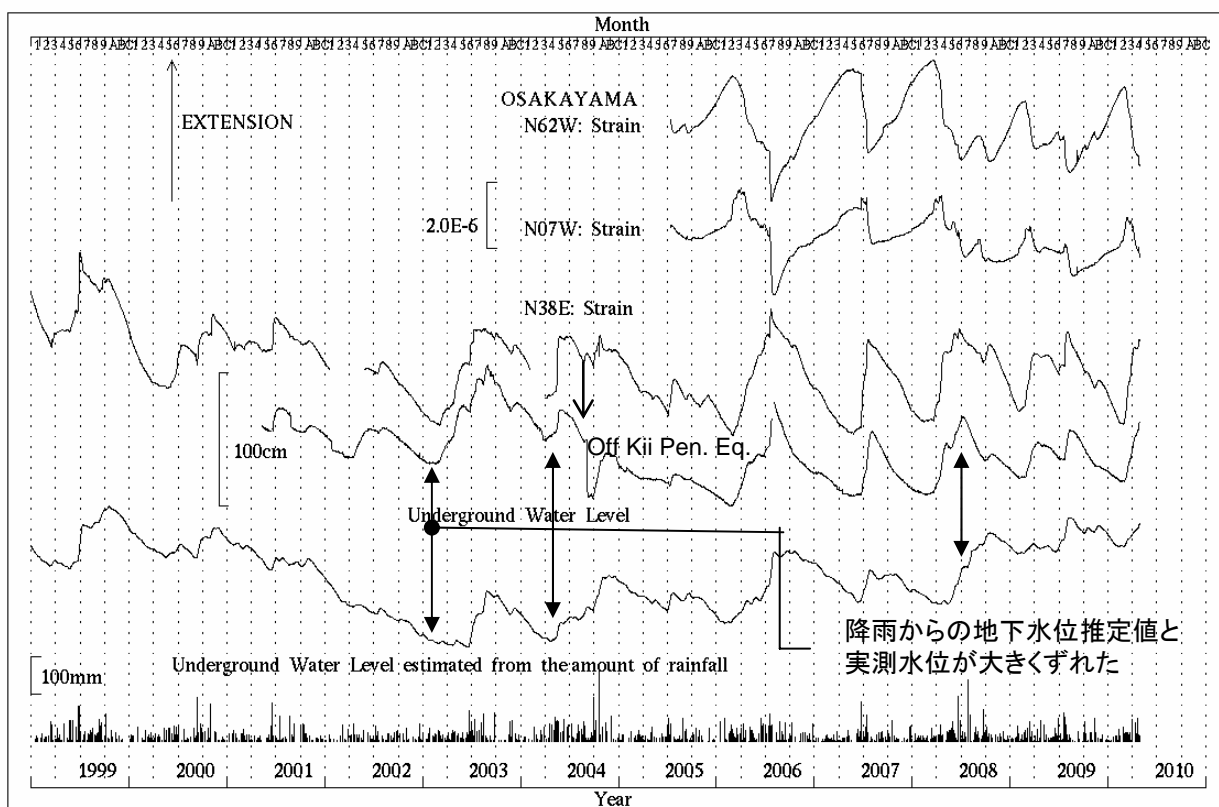
図5：花折断層・琵琶湖西岸断層地域（左図）における積算地震数。2007年1月1日～2010年5月10日。30km以浅。京都大学防災研究所地震予知研究センターによる。

近畿北部の地殻活動 ～地殻変動連続観測のトレンド変化～

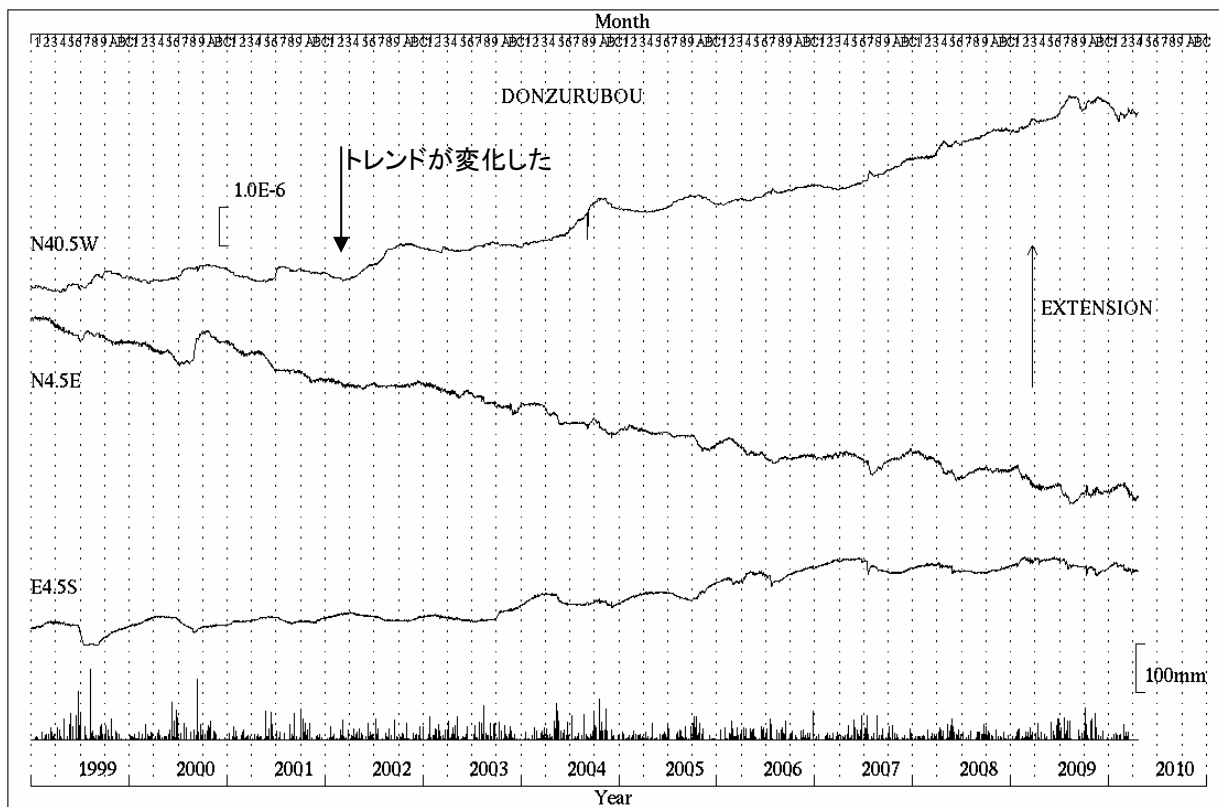
京都大学防災研究所地震予知研究センター



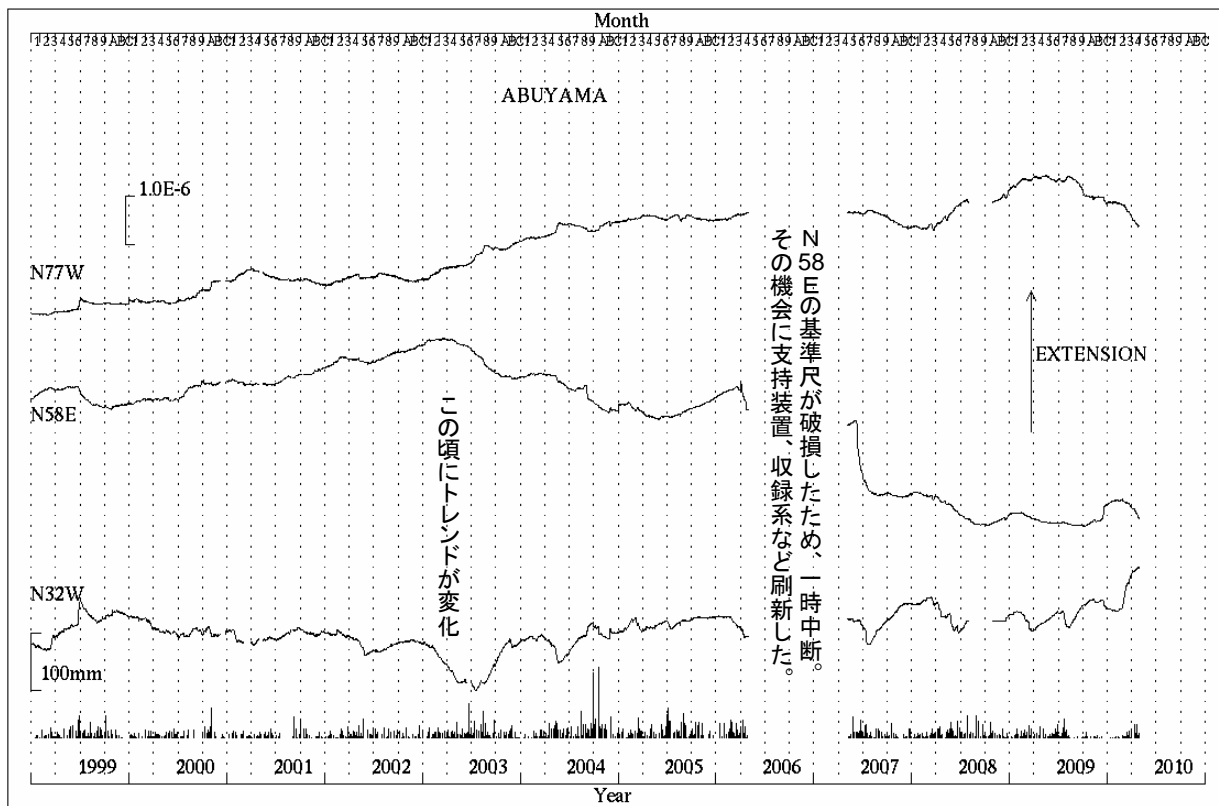
第1図 天ヶ瀬観測室における歪変化と日雨量（1999年1月～2010年4月）



第2図 逢坂山観測所における歪変化、地下水位と日雨量（1999年1月～2010年4月）



第3図 屯鶴峯観測所における歪変化と日雨量（1999年1月～2010年4月）

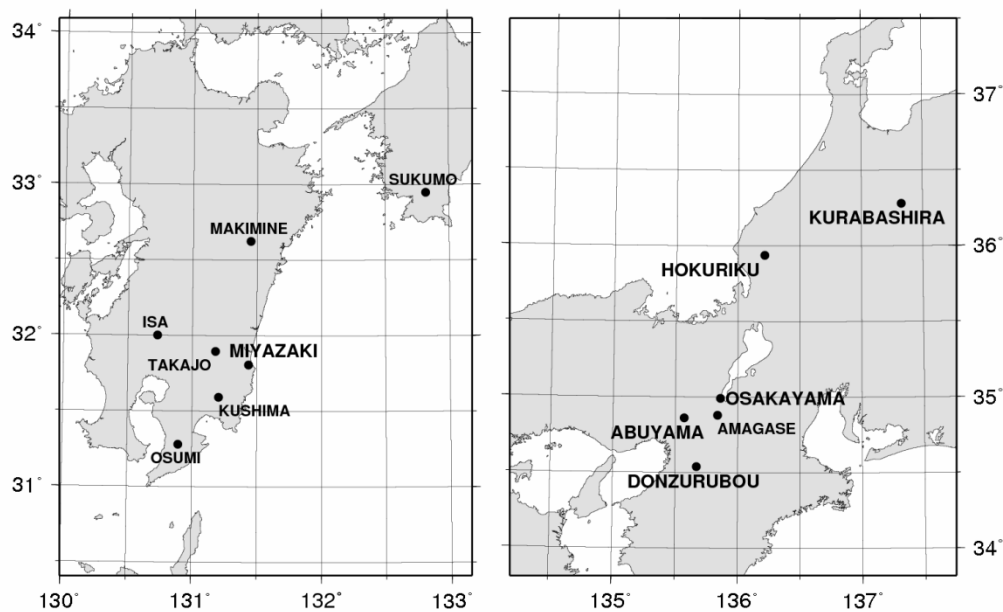


第4図 阿武山観測所における歪変化と日雨量（1999年1月～2010年4月）

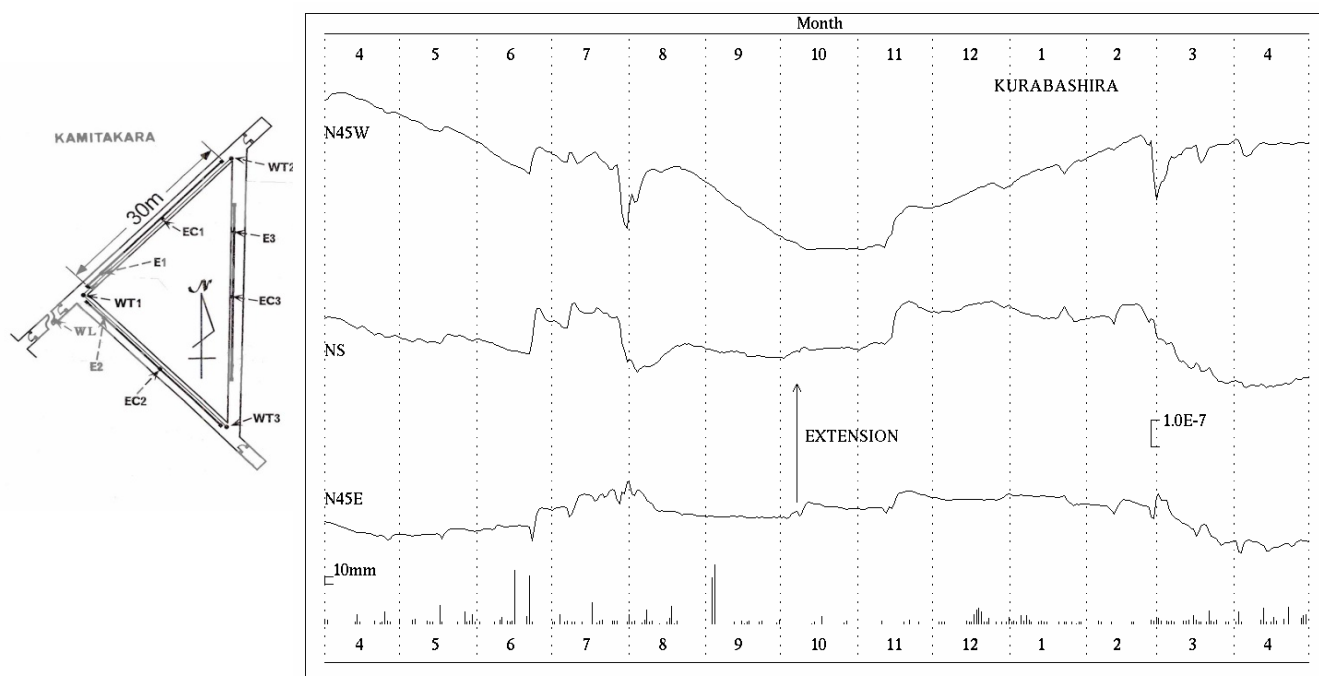
近畿地方横坑連続観測点4点の1999年1月～2010年4月の伸縮計記録を示す。
微小地震活動の静穏化と同時に歪速度が変化したため、その推移に注意している。

地殻活動総合観測線最近1年の観測結果

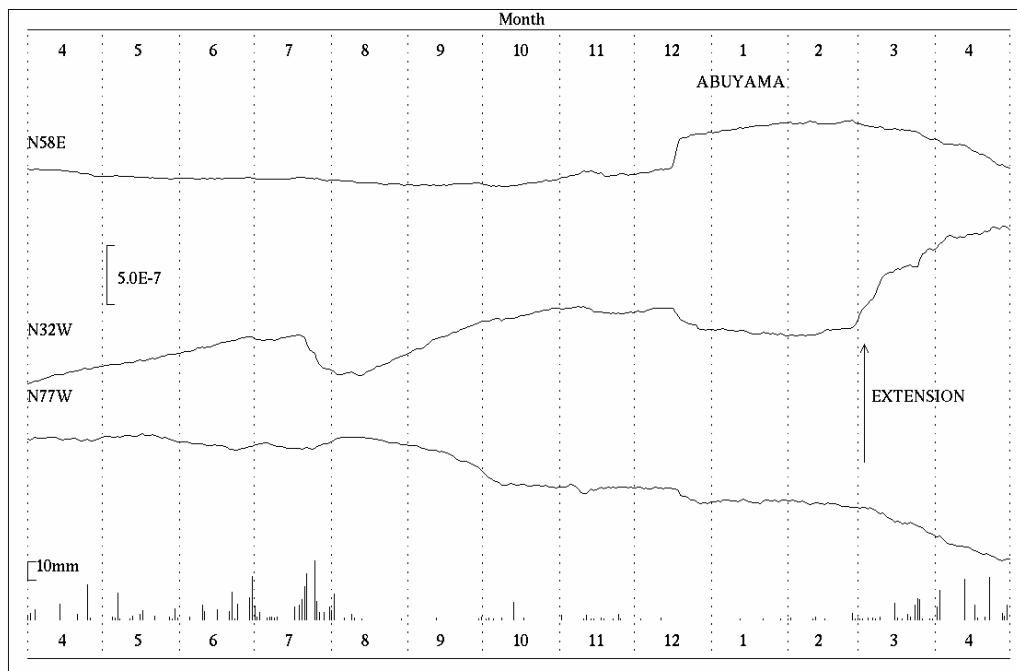
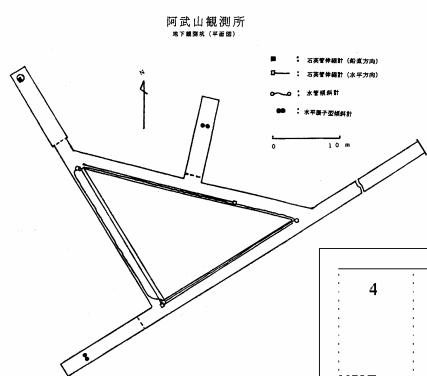
京都大学防災研究所地震予知研究センター



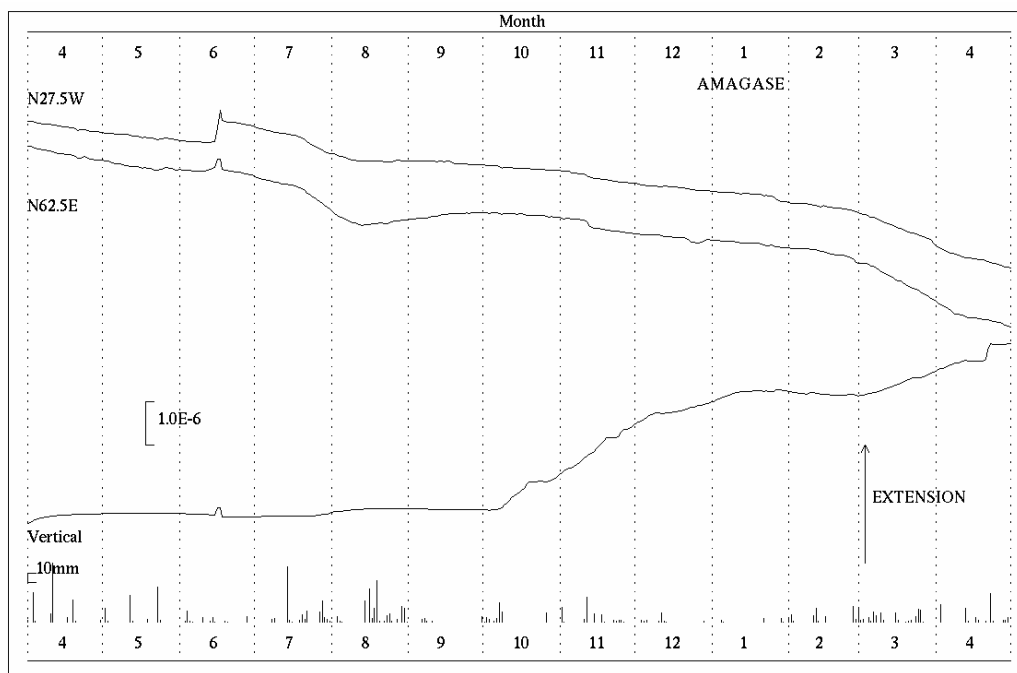
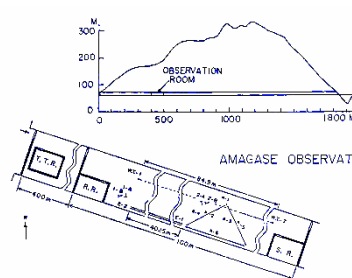
第1図 観測点位置図



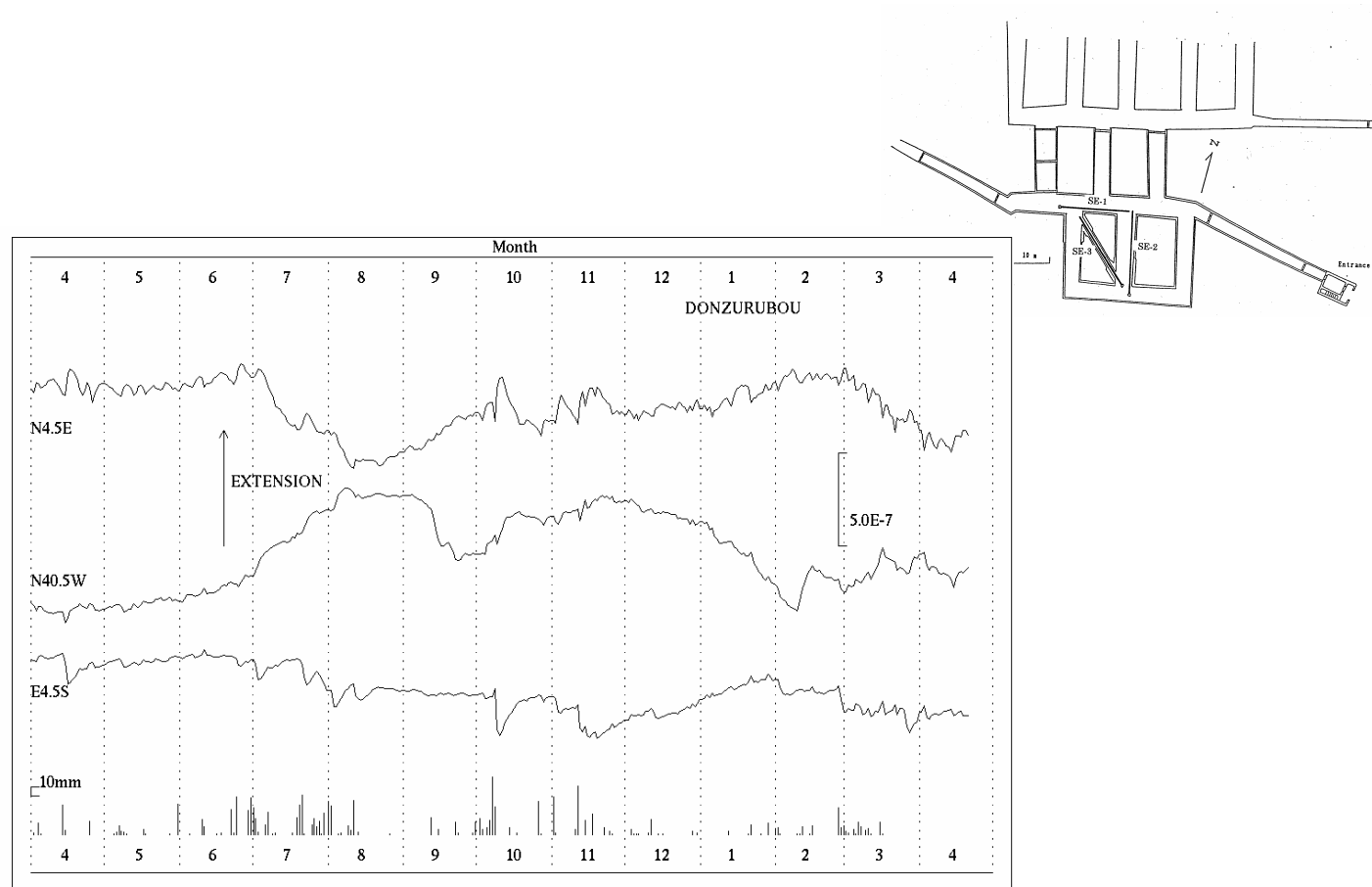
第2図 上宝観測所蔵柱観測室における歪変化と日雨量(2009年4月～2010年4月)



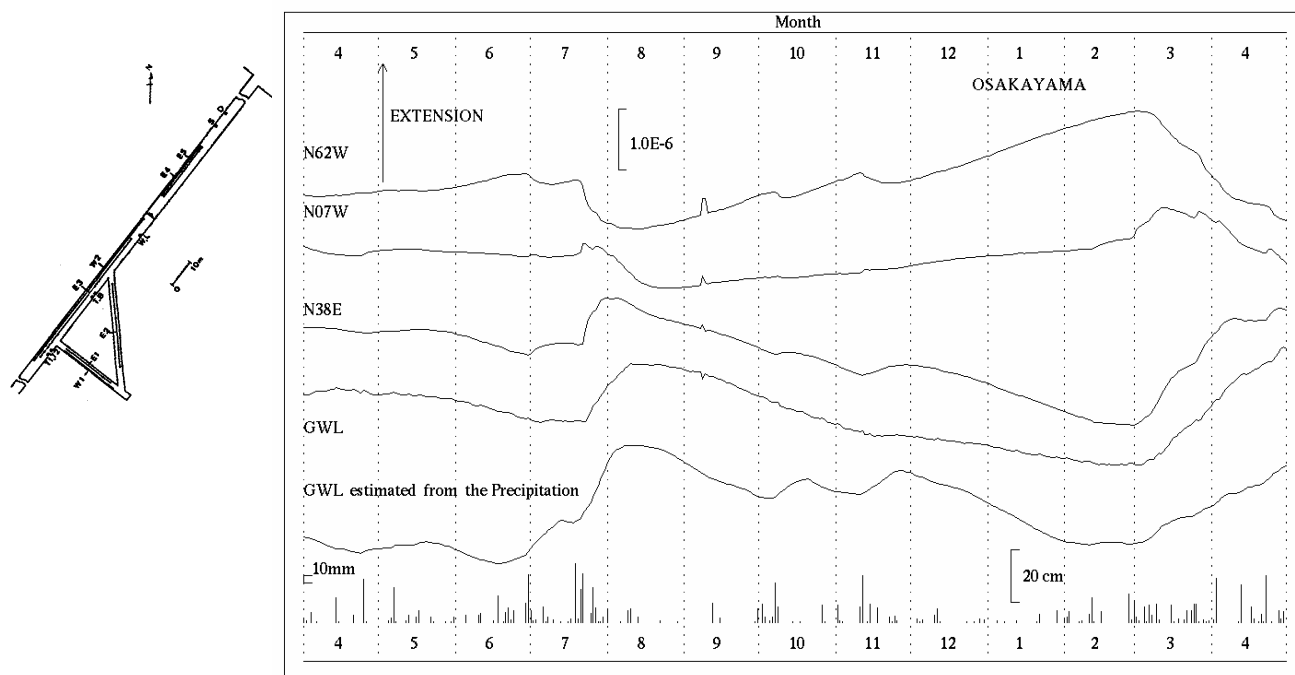
第3図 阿武山観測室における歪変化と日雨量(2009年4月~2010年4月)



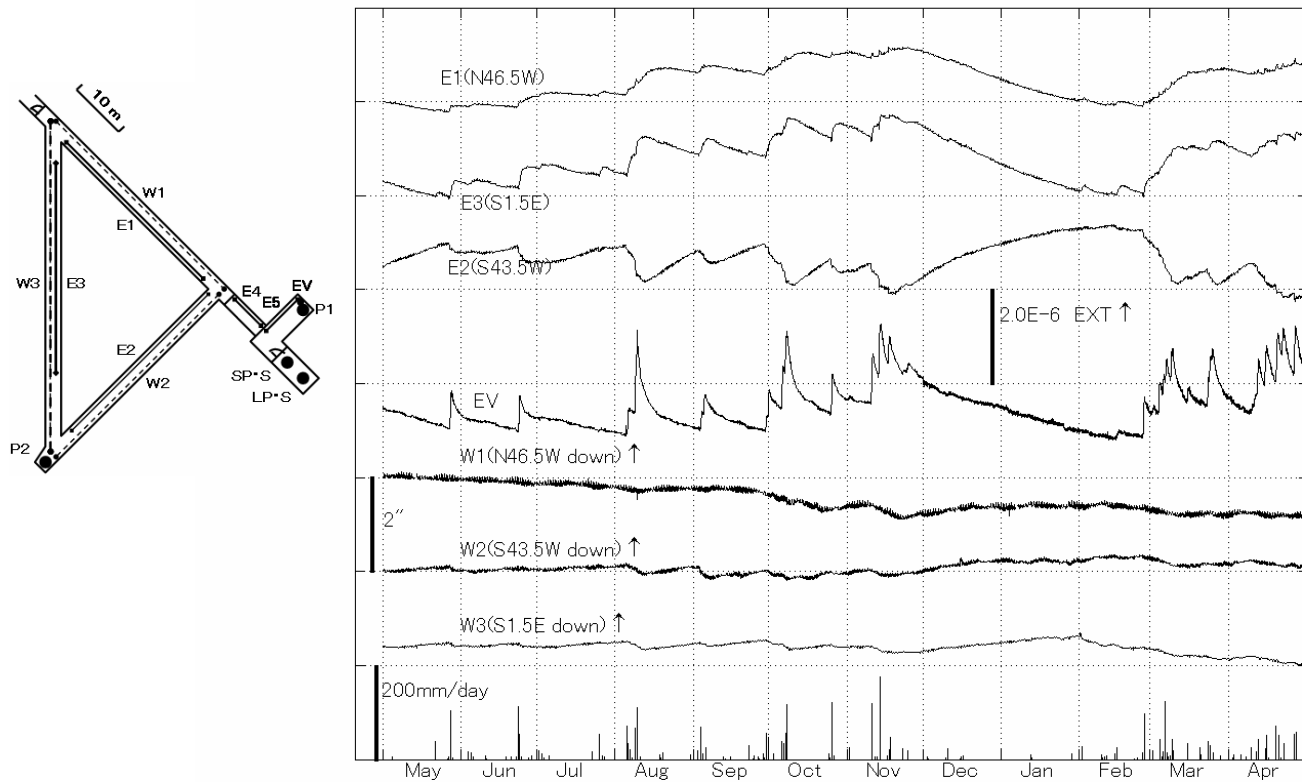
第4図 天ヶ瀬観測室における歪変化と日雨量(2009年4月~2010年4月)



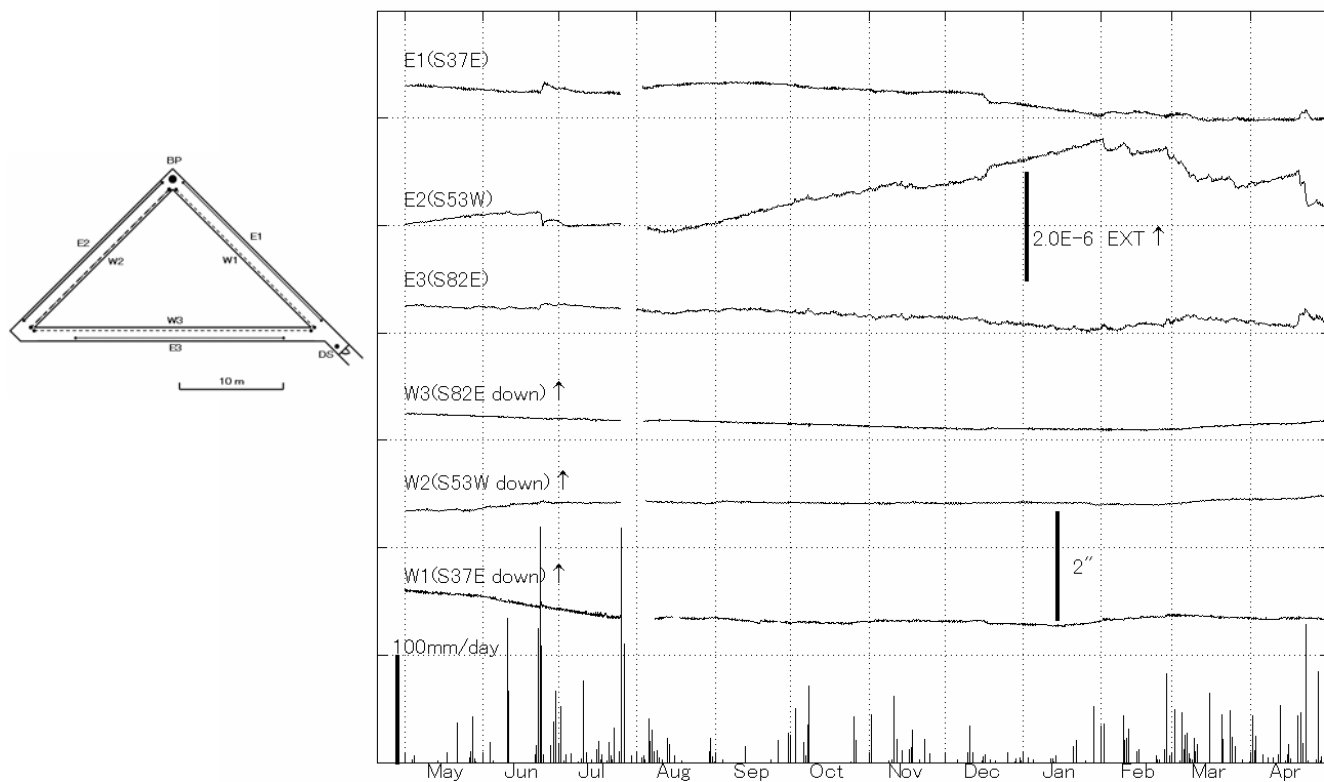
第5図 屯鶴峯観測所における歪変化と日雨量(2009年4月～2010年4月)



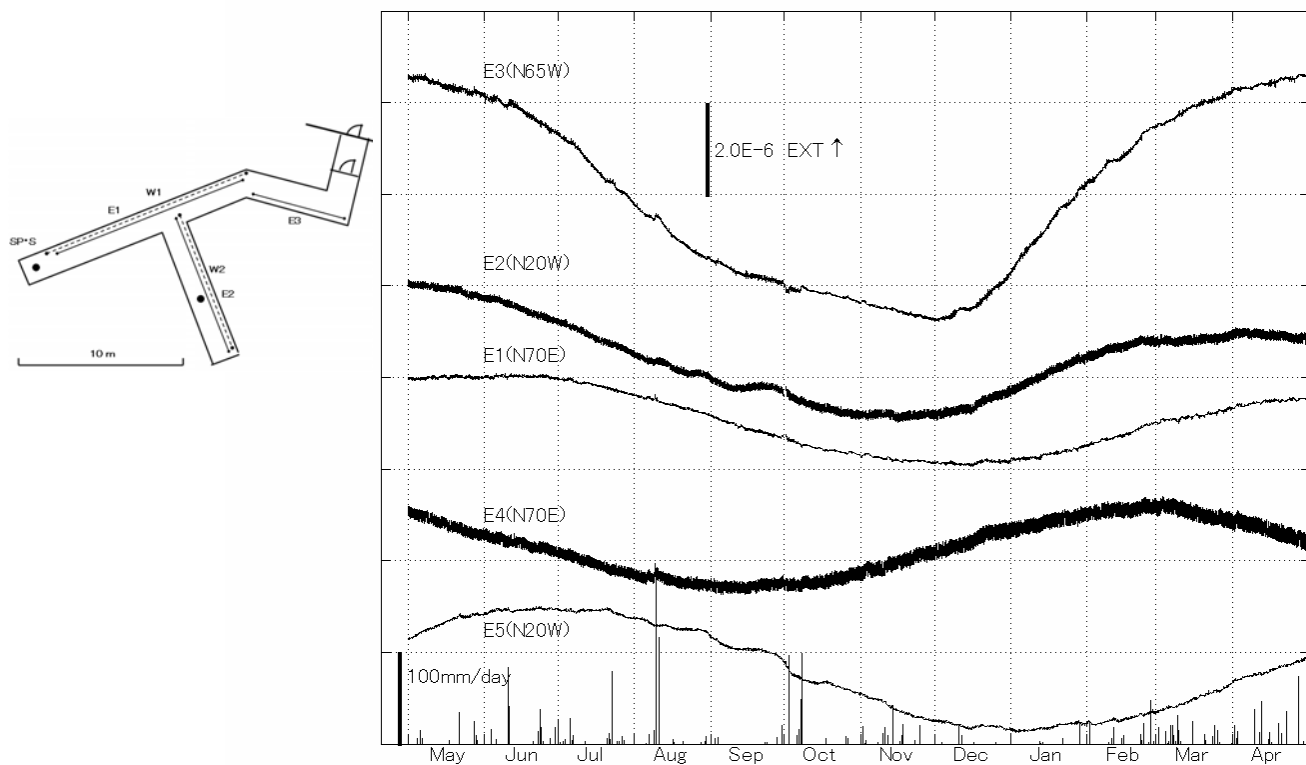
第6図 逢坂山観測所における歪変化、地下水位と日雨量(2009年4月～2010年4月)



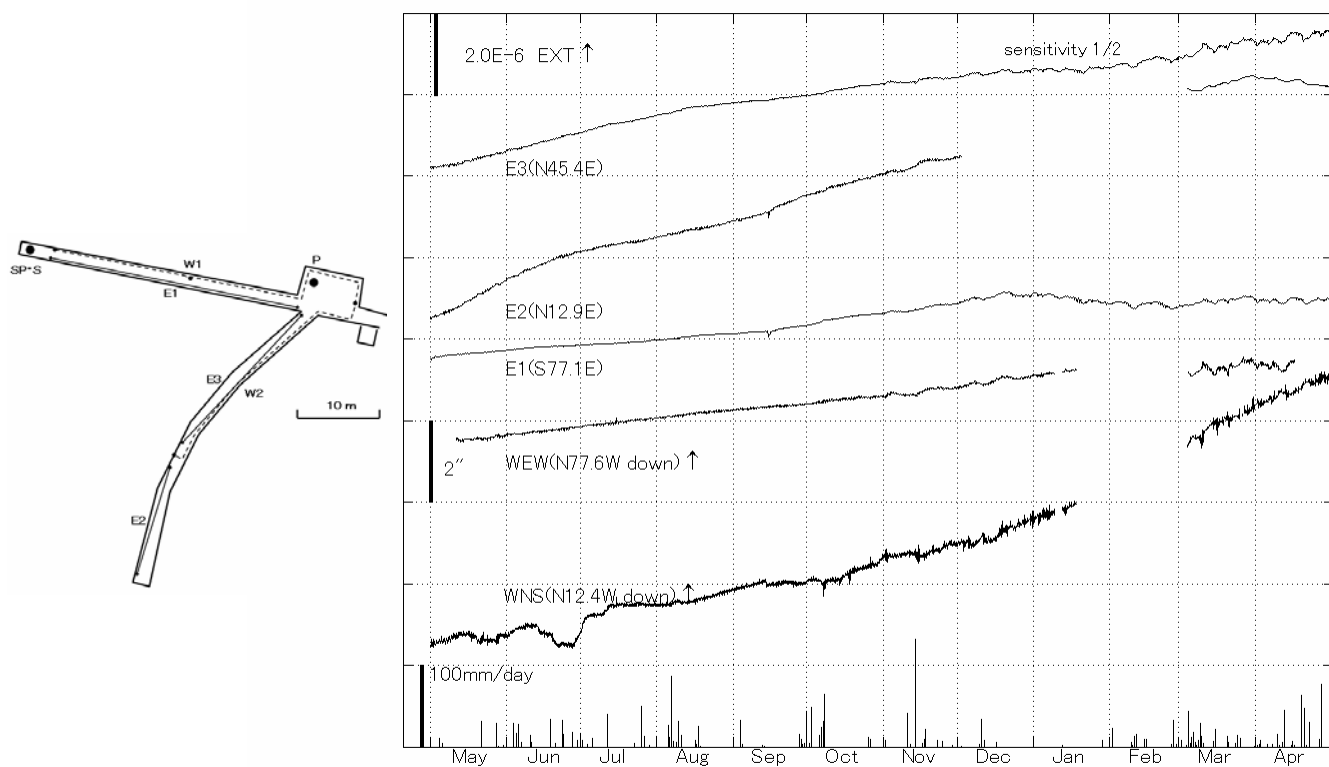
第7図 宮崎観測所における歪・傾斜変化と日雨量(2009年 5月～2010年 4月)



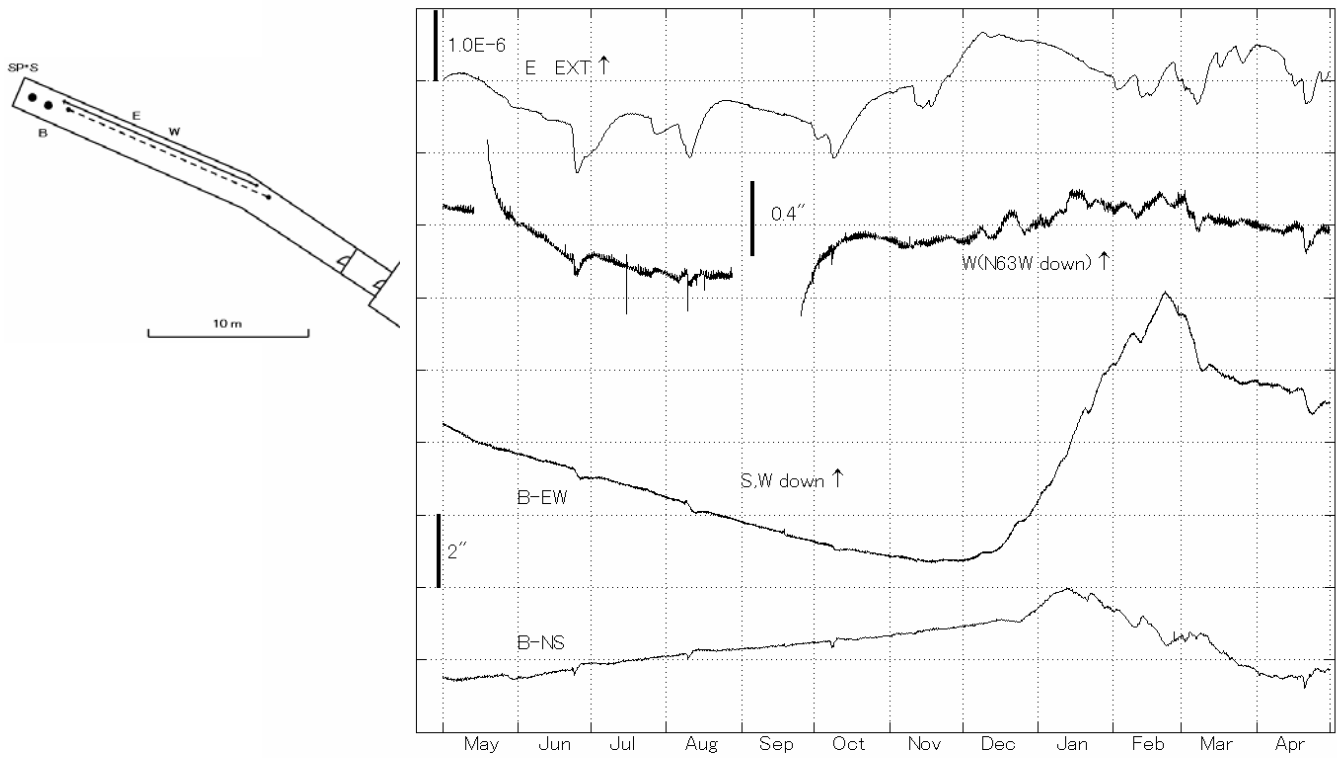
第8図 伊佐観測室における歪・傾斜変化と日雨量(2009年 5月～2010年 4月)



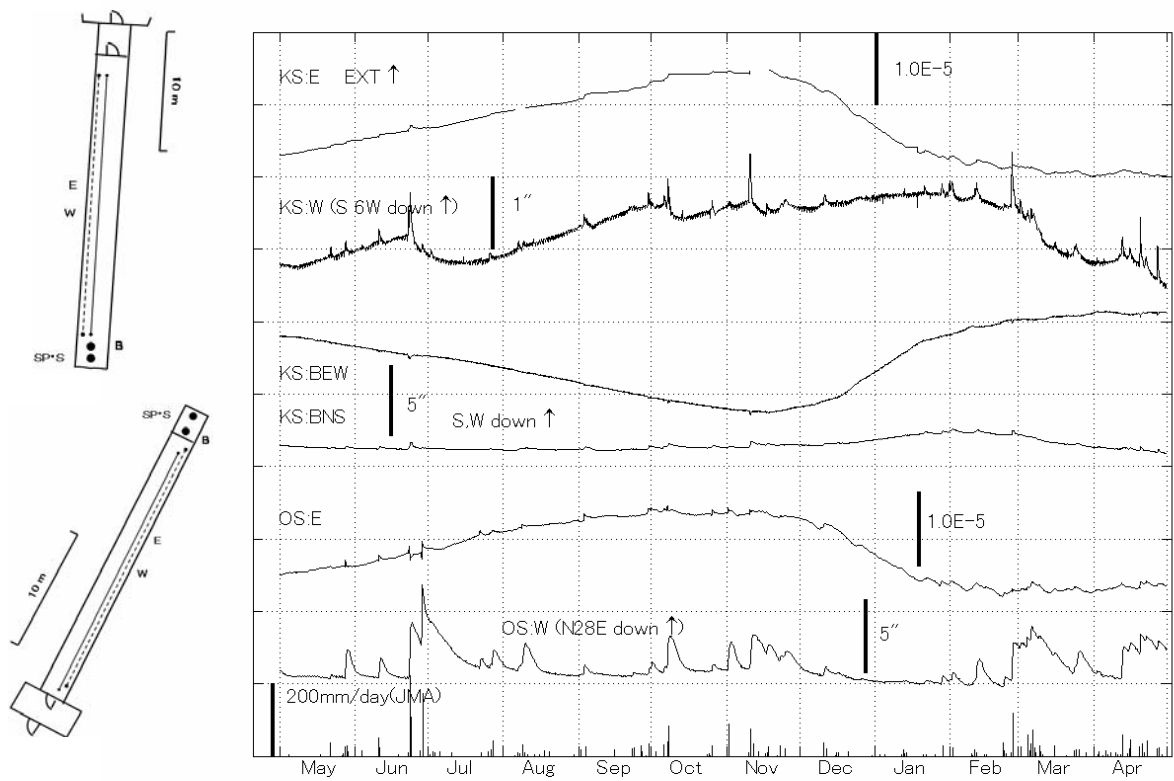
第9図 宿毛観測所における歪変化と日雨量(2009年 5月～2010年 4月)



第10図 槇峰観測室における歪・傾斜変化と日雨量(2009年 5月～2010年 4月)



第11図 高城観測室における歪変化と傾斜変化(2009年 5月～2010年 4月)



第12図 串間・大隈, 観測室における歪変化と傾斜変化(2009年 5月～2010年 4月)
雨量はアメダス(鹿児島県田代)の日雨量